

PALLAVOLO FEMMINILE SERIE B2 gir. F

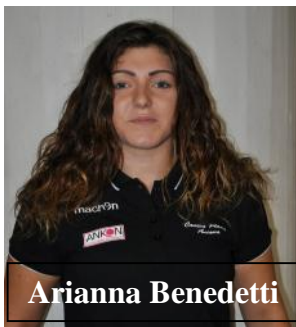
TEAMVOLLEY FIRENZE - EUROSPED NUMANABLU CONERO 1-3

TEAMVOLLEY FIRENZE: Bernardis 12, Barbagli 5, Leoni E. 1, Gensini (L), Leoni A., Massetti 1, Checchi 17, Bartolozzi 3, Pratesi (L), Nocentini 4. All. Stefanuto

EUROSPED NUMANABLU CONERO: Baldoni 14, Nardi, Giuliodori 3, Canonico 10, Miecchi 11, Angelini 7, Benedetti 9, Salvucci, Bordoni, Gasparroni (L) Galuppi. All. Cerusico

PUNTEGGIO: 18-25 (21'); 26-24 (27'); 13-25 (22'); 18-25 (25')

ARBITRI: Tavarini – Nadotti di Massa



Arianna Benedetti

Torna al successo la Conero che espugna Firenze incassando tre pesanti punti in ottica salvezza, secondo successo lontano dal Palasabbatini in stagione. Formazione sperimentale per coach Cerusico che si è presentata all'appuntamento con Alessandrini e Galuppi indisponibili e Gasparroni schierata nell'inedito ruolo di libero. Prima da titolare per la schiacciatrice Michela Baldoni e l'opposta Arianna Benedetti che hanno fatto ampiamente la propria parte giocando una buonissima partita. Dopo un primo set di marca dorica vinto senza difficoltà, nel 2' parziale la formazione locale ha profuso il massimo sforzo ottenendo il successo ai vantaggi anche grazie a qualche ingenuità delle giovani doriche soprattutto sul 24 pari ed alla qualità di Checchi, la migliore delle sue. Nel 3' set l'Eurosped NumanaBlu ha ripreso a macinare il suo gioco dominando il parziale imponendosi 25-13 senza alzare il piede dall'acceleratore anche nel 4' e successivo set chiuso 25-18. Con questo successo la Conero sale a quota 9 punti tenendosi lontano dalla zona calda in attesa di un altro scontro salvezza, sabato alle 17.30 al Palasabbatini contro Pagliare.